

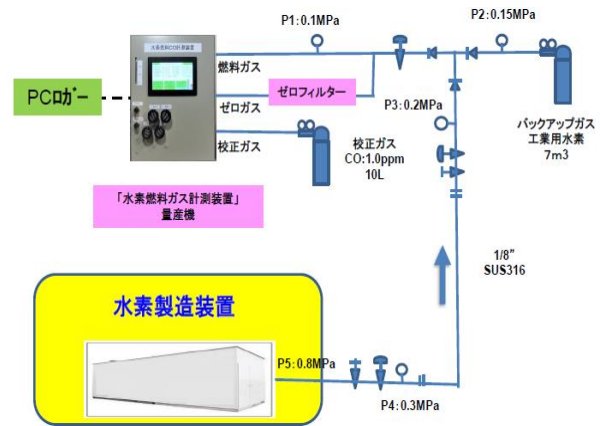
第32回「中小企業優秀新技術・新製品賞」優秀賞受賞作品

本装置は、水素燃料ガス中のCO濃度をインライン・リアルタイムで連続計測する装置です。

特長

- ◆水素ガス中のCO濃度を「水素ポンプ型センサー」で一括検出
- ◆インライン・リアルタイム連続計測
- ◆自動校正機能
- ◆外部出力機能
- ◆投資コスト削減

水素計測燃料ガスシステム



機器仕様

	多機能モデル(量産機)	単機能モデル(汎用機)
外観	<p>販売開始</p> <p>型式 HMD-1111</p>	<p>販売開始</p> <p>型式 HMD-2111</p>
機器特徴	<ul style="list-style-type: none"> ・7型ワイドカラー液晶タッチパネル採用 ・トレンド表示や詳細な運転状態表示 ・本体単体で監視や管理が可能 ・高機能 	<ul style="list-style-type: none"> ・3.8型モノクロ液晶タッチパネル採用 ・簡易運転状態表示(トレンド表示なし) ・他監視設備にて出力信号取り込む前提モデル ・左記モデルよりもコンパクト・低価格
校正ガス種類	CO/H ₂ 標準ガス	
測定レンジ	(標準) 0.2ppm ※ 打合せにより校正ガス濃度に準じレンジ変更可	
測定精度	フルスケール±2.0%FS	フルスケール±3.0%FS
ゼロドリフト	0.001ppm	0.002ppm
計測サイクル	120sec/回	
ガス使用流量	(計測モード) 燃料ガス 0.11L/min = 6.6L/hour	
※燃料ガスは、ゼロガス精製分も含	(校正モード) 校正ガス : 0.35L/回 + 燃料ガス : 1.85L/回 合計 2.2L/回 ※校正は、20分/回	
水素燃料入力圧力	0.1 ~ 0.4MPa (※左記圧力より高い場合、減圧弁使用)	
設置条件	周囲温度:0~45℃ / 周囲湿度:20~85%RH 結露無いこと ※防爆地域での使用不可	
外形寸法/本体重量	323幅×402高×341奥行 mm (突起部含まず)/18kg	313幅×305高×255奥行 mm (突起部含まず)/15kg
電源	AC100V ±10%以内	