

フローインジェクション分析法が 平成23年3月 JIS規格に採用されました

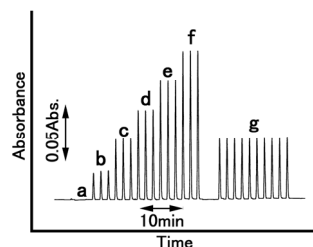
JIS K 0170 : 2011

流れ分析法による水質試験方法

JIS K K0170-1:2011	第1部:アンモニア体窒素
JIS K K0170-2:2011	第2部:亜硝酸体窒素及び硝酸体窒素
JIS K K0170-3:2011	第3部:全窒素
JIS K K0170-4:2011	第4部:りん酸イオン及び全りん
JIS K K0170-5:2011	第5部:フェノール類
JIS K K0170-6:2011	第6部:ふっ素化合物
JIS K K0170-7:2011	第7部:クロム(VI)
JIS K K0170-8:2011	第8部:陰イオン界面活性剤
JIS K K0170-9:2011	第9部:シアン化合物

FIAを実際に体験してみませんか！

弊社の装置を使ってFIAの実習を随時実施します(無料)
下記までお問い合わせください



OGAWA & CO.,LTD.
Flow Injection Analysis

株式会社 小川商会
フローインジェクション分析機器事業部

〒657-0029 神戸市灘区日尾町3-1-25 サンハイツ六甲501
TEL : 078-821-6610 FAX : 078-821-6610
<http://www.ogawajapan.com>

簡易型 フローインジェクション分析装置 OG-FI-300S

これ1台で、今すぐにFIAが始めることができます！



【特長】

- ◆ データ処理機能が新たに加わり
データは、パソコンにリアルタイムに
取込まれ、検量線作成から濃度計算まで
自動的に行うことができます
 - ◆ ポンプ、インジェクター、リアクター、
検出器、流路系をすべてひとつの
筐体に納めたコンパクト設計
 - ◆ FIAの主要要素がすべて揃って安価
 - ◆ 分析操作は極めて簡単
-
- ペリスタ型ポンプで送液のトラブルを大幅に低減化
 - 検出部は光源部(LED)、フロー部及び受光部をカセット式にコンパクト一体化
 - 空気循環型恒温槽を標準装備し、インジェクター、検出部及び流路系を
内部に格納することで、常に安定した測定が可能
 - 小型6方切替バルブを標準装備、流路切り替えなどに有効に利用可能

■ 詳細は、お問い合わせ下さい。

OGAWA
& CO., LTD.
Flow Injection Analysis

株式会社 小川商会
フローインジェクション分析機器事業部

〒657-0029 神戸市灘区日尾町3-1-25 サンハイツ六甲501
TEL : 078-821-6610 FAX : 078-821-6610
<http://www.ogawajapan.com>