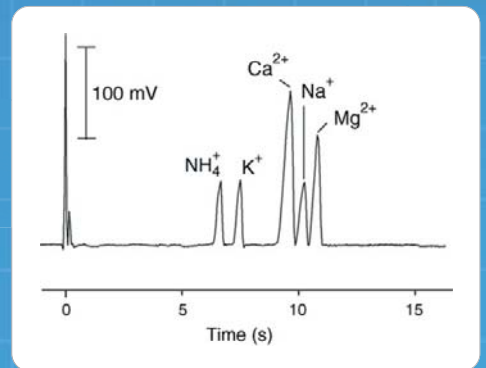


C⁴D 非接触型電気伝導度検出器

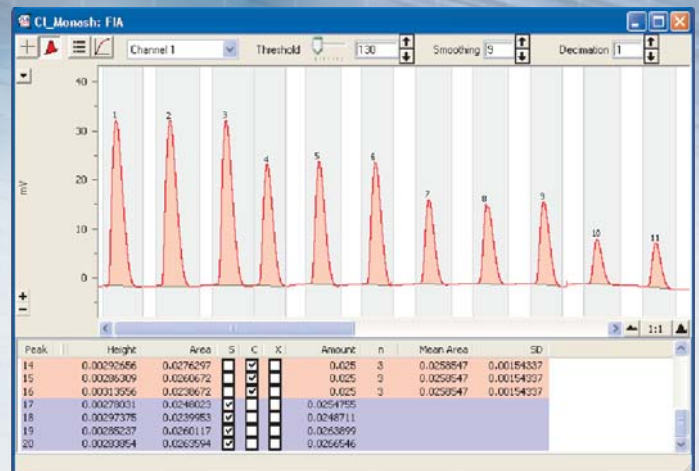


- キャピラリー電気泳動
- マイクロ流体チャンネル
- イオンクロマトグラフィー
- カラムテストング

C⁴Dの電極はサンプルには直接接触していません。従って電極はサンプルから電氣的に絶縁(電気泳動の検出には理想的)されており、電極がコンタミする心配もありません。キャピラリー電気泳動の大部分の検体はイオン基を有し、最小限のサンプル調整で機能するC⁴Dシステムは“普遍的”な検出器として優れた威力を発揮します。この検出器を可視UV吸光度計や蛍光検出器と並列して使用することも可能です。

フローインジェクション解析システム

- ピークアナリシスソフトウェア
- データ取得
- アンペロメトリー
- フローセル
- ポンプコントロール



輸入元：バイオリサーチセンター株式会社 eDAQ事業部



〒461-0001 名古屋市東区泉2丁目28-24(ヨコタビル4F)
 TEL(052)932-6421 FAX(052)932-6755
<http://www.edaq.jp>

eDAQ 販売代理店：アクト・サイエンス株式会社



〒105-0014 東京都港区芝3丁目2-14
 TEL(03)5484-6417 FAX(03)5443-1262
<http://www.act-science.jp>